

# 週刊朝日

2006年6月2日号掲載

## 特別医療広告企画

医療シリーズ 虫歯・歯周病を薬で予防・治療する先端医療

# 3DS デンタルドラッグ デリバリーシステム 特集

取材協力 日本歯科大学 名誉教授 鴨井 久一

〈監修〉 医学ジャーナリスト 松井 宏夫

医療シリーズ 虫歯・歯周病を薬で予防・治療する先端医療

# 3DS デンタルドラッグ デリバリーシステム 特集

虫歯の原因となるミュータンス菌は生後まもない赤ちゃんの口の中には存在しない。ところが歯が生える頃からミュータンス菌が定着、虫歯になる。

従来、虫歯や歯周病は歯磨き不足や甘い物の食べ過ぎなどが原因だといわれていた。だが甘い物を食べない成人でも虫歯になるのはなぜか。近年の研究で虫歯は細菌感染症であることが明らかになった。

## 虫歯の原因 ミュータンス菌を防ぐ

これは口腔内にミュータンス菌が多い母親が同じスプーンを使って子供に食事を与えることで直接感染すると言われる。この菌は歯面に強く付着する頑固な菌で正しいブラッシングを行わない、その上で薬剤を使用したケアが有効だ。



**取材協力**



日本歯科大学名誉教授  
**鴨井 久一**

**PROFILE** (かもい きゅういち)

日本歯科大学名誉教授、国立保健医療科学院客員研究員、歯学・医学博士。日本歯科大学卒業、同大学臨床系大学院修了、金沢大学医学部放射線学教室専攻科修了、昭和54年日本歯科大学歯学部歯周病科教授に就任、平成17年退職。協和歯科顧問

【監修】医学ジャーナリスト 松井 宏夫

虫歯・歯周病は正しい予防・治療を行えば防げる病気だ。その予防として注目される有効な先端医療、3DSを紹介する。

## オーラルケアをサポートします

**いちはし 歯科医院**

院長 市橋 晶

地下鉄 丸ノ内線  
地下鉄 大江戸線  
本郷三丁目駅  
徒歩1分

東京都文京区本郷2-40-11 かねやすビル2F  
TEL.03-5800-0830

**なかむら小児歯科医院**

院長 中村 孝

日本小児歯科学会認定 小児歯科専門医

埼玉県和光市本町6-9 井口ビル2F(東上線・有楽町線と和光市駅南口 徒歩2分)  
TEL.048-465-2009 www.nakamura-shonishika.com/

**OHTA 太田 歯科医院**

院長 太田 裕明

日本ヘルスケア歯科研究会 会員  
日本フィンランドむし歯予防研究会 会員

東京都豊島区巢鴨1-36-10 (JR・都営三田線 巢鴨駅 共に徒歩3分)  
TEL.03-3943-8109 http://www.ohtashika.com

**聖母 歯科医院**

埼玉県越谷市南荻島4312-1  
(♫切橋近くセブンイレブン並び黄色い建物)  
TEL.048-970-8455

**あおば台 歯科  
クリニック**

千葉県柏市南増尾8-1-38  
(新京成線 五香駅 バス7分 逆井入口下車)  
マツモトキヨシホームセンター北隣  
TEL.0471-75-8440

**まきた 歯科医院**

院長 蒔田 裕

東京都世田谷区尾山台3-22-11-205  
(東急大井町線 尾山台駅前)  
TEL.03-3705-6934  
www.purple.dti.ne.jp/nonmetal/

**グリーンプラザ 歯科**

院長 一之瀬 善憲

東京都小平市美園町1-6-1  
グリーンプラザビル 2F  
(西武新宿線・小平駅南口 ローターリ隣接)  
TEL.042-341-8148 www.gp-dent.com  
東京予防歯科研究会 http://keepsmile.info

医療法人社団 厚 済 会 **西池上 歯科**

院長・歯学博士 浦部 功

東京都大田区池上8-9-1  
(東急池上線池上駅・千鳥町駅 徒歩10分)  
TEL.03-3755-6480  
members.aol.com/nishiikegami/

**ゆきお 歯科医院**

院長 渡辺 征男

千葉県佐倉市上座590-46 NAビル1F  
はやくせろ むしば  
☎ 0120-890-648  
HP www.yukioshika.com

**井田 歯科東診療所**

井田 亮

予防歯科に関する相談

滋賀県東近江市八日市東本町9-2  
TEL.0748-23-5222

**日野浦 歯科医院**

東京都中野区鷺宮4-36-10  
TEL.03-3330-5193  
www.hinoura-dental.com

医療法人社団 聖和会 www.seiwakai.jp

**銀座 聖和 歯科・内科 / インプラントセンター**

浦口 昌秀 日本口腔インプラント学会 評議員

銀座聖和歯科・内科 ☎ 03-3538-8148 (中央通り銀座1丁目交差点そば)  
永山センター歯科 ☎ 042-375-9638 (京王・小田急線永山駅前)  
協同歯科クリニック ☎ 042-735-4208 (小田急線鶴川駅前)  
■他、横浜・相模原・立川・昭島・町田・石垣島等10箇科医院(詳しくはHPをご覧ください)

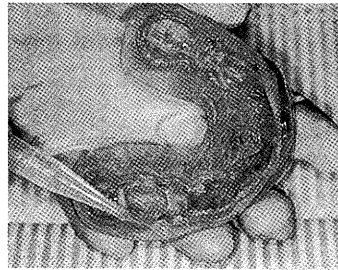
# 3DS 特集

## デンタルドラッグデリバリーシステム

### 歯磨きでは除去 できない汚れや細菌

現在、成人の約80%が歯周病に罹患している(厚生労働省「歯科疾患実態調査」より)。歯周病の初期症状である歯肉炎は3〜4歳の幼児からみられる。歯周病は歯茎の腫れ、出血をともなう歯肉炎、歯を支える骨などの組織が破壊される歯周炎さらには活動性に富んだ細長い歯周病菌が血行を介して全身に入り込み、生体内で免疫、生体防御、炎症などに直接、あるいは間接的に関与する炎症性サイトカインと呼応して全身疾患を引き起こす。特に、歯周病は「心疾患」

### 歯周病菌の巣を破壊して健康に



リテーナーに薬剤の塗布

従来の歯科治療では、痛みがあれば鎮痛剤、腫れたら抗生物質の服用が一般的であった。また歯周病予防には正しいブラッシングと食後の歯磨きの

「肺炎」「糖尿病」「骨粗しょう症」「低体重児早産」などと「頭痛」「肩こり」「皮膚炎」などの症状への影響が指摘されている。

励行であったが、歯周病菌は種類が多いため、これらのケアだけでは治らないケースも多い。そこで歯周治療・予防のために歯周病菌の巣を破壊する新しく開発された方法が3DSだ。

3DS治療はヌルヌルした歯周病菌の巣を徹底して破壊した後、ジェル状の薬剤を専用のマウスピースの内側に塗り(写真参照)、歯と歯茎にかぶせることで残った歯周病菌を退治する。ジェル剤は歯の隙間まで隅々に行き渡るため、歯肉周辺の細菌を減らす効果がある。臨床現場では3DSのシステムを応用する歯科医師が多いという。

## オーラルケアをサポートします

### つは歯科医院

院長・医学博士  
津覇 雄三 日本歯周病学会 会員  
日本歯科保存学会・歯科基礎医学会 会員  
福岡県北九州市小倉北区下町津4-8-3  
御幸マンション 2F  
TEL.093-591-3241

### 吉本 歯科

院長 吉本 泰  
日本歯周病学会 会員  
米国歯周病学会 会員  
大阪府河内長野市南花台4-14-1  
TEL.0721-62-4500

### つじうち 歯科

院長 辻内 誠二 日本口腔インプラント学会 会員  
予防歯科に関する相談・口臭治療予約制  
奈良市東登美ヶ丘1-4-8  
TEL.0742-41-0846  
www.tsujiuchi.jp

### 三井 歯科 医院

院長 三井 一央  
日本口腔外科学会 会員  
福井市河増町10-14-6  
TEL.0776-52-0112  
www.mitsui-d.jp/

### わたなべ 歯科 クリニック

院長 渡辺 豊 日本歯周病学会 会員  
岡山市東区112-10(妹尾駅南口 徒歩1分)  
TEL.086-281-0201  
【予防歯科に関する相談】  
専用TEL.086-281-0207  
www.watanabe-dent.com/

### 田代 歯科 医院

院長 田代 教二  
日本歯周病学会・日本臨床歯周病学会  
日本インプラント学会 各会員  
大分県由布市湯布院町川上2935-4  
TEL.0977-85-3322  
http://www.tashiro-do.info

### 松尾 歯科 医院

院長 松尾 一樹  
長崎市松山町4-45  
TEL.095-843-6364  
www.matsuo-sika.com

### いし川デンタルクリニック

院長 石川 嘉三  
歯学博士  
大阪市東成区東小橋3-14-31  
鶴橋ライフクリニック5F  
(JR・近鉄・地下鉄鶴橋駅 徒歩1分)  
TEL.06-6974-4118  
www.healing-dent.com/index.php

### 医療法人社団 武内 歯科 医院

口腔外科・小児歯科 予防歯科に関する相談・口臭治療予約制・インプラントセンター併設  
矯正歯科・一般歯科  
〒252-1131 神奈川県綾瀬市寺尾北3-12-32  
TEL.0467-78-3020 http://www.takeuchi-shika.jp

### 奥中 歯科

一般歯科・小児歯科・口腔外科  
大阪府堺市西区上野芝町3-4-20  
TKビル202 (JR上野芝駅前)  
TEL.072-277-8474  
www.okunakashika.com/

### 歯科 青木

矯正歯科・小児歯科・歯科  
院長 青木 裕  
日本矯正歯科学会・日本インプラント学会・歯牙移植学会 各会員  
東大阪市西鴻池町2-4-20 (JR鴻池新田駅南出口 徒歩3分)  
TEL.06-6746-1948 (イクイオハ) www.dental-aoki.com

## 歯磨き剤とフッ素コート 2way

歯科医師のニーズに応える  
歯周病・虫歯予防ハミガキ剤

- 多機能なホームケア可能
- 虫歯・歯槽膿漏・歯肉炎・口臭予防に
  - 歯垢・歯石・ヤニの除去に
  - 歯質強化と再石灰化促進のフッ素配合
  - 細部までいき渡るジェル状&ミント味
  - 発泡剤・研磨剤・着色料無使用

ConCool

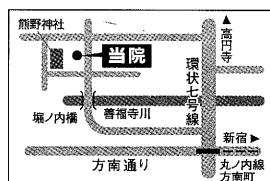
ジェルコートF  
医薬部外品 90g 1,050円  
※お問い合わせの上  
歯科医院でお求めください。

Weltec ウエルテック株式会社 www.weltecnet.co.jp  
本社・大阪営業所 531-0072 大阪市北区豊崎3-19-3 Tel.06-6376-5533(代)  
東京営業所 160-0004 東京都新宿区四谷4-16-3 Tel.03-3358-0531(代)  
日本生命新宿御苑前ビル

## 医療法人社団 寿陽会

### パシフィック 歯科

院長 安部井 寿人  
【診療時間】  
月・水・金 9-13/15-20  
火・土: 9-13/14-18  
休診日: 木曜・日曜・祝日  
駐車場あります



〒166-0013 東京都杉並区堀ノ内2-6-21 パークハイム杉並  
(丸ノ内線 方南町駅西口 徒歩7分) TEL.03-3317-3665  
http://www.pacific-abey.com

# 週刊朝日

2006年6月2日号掲載

特別医療広告企画

医療シリーズ